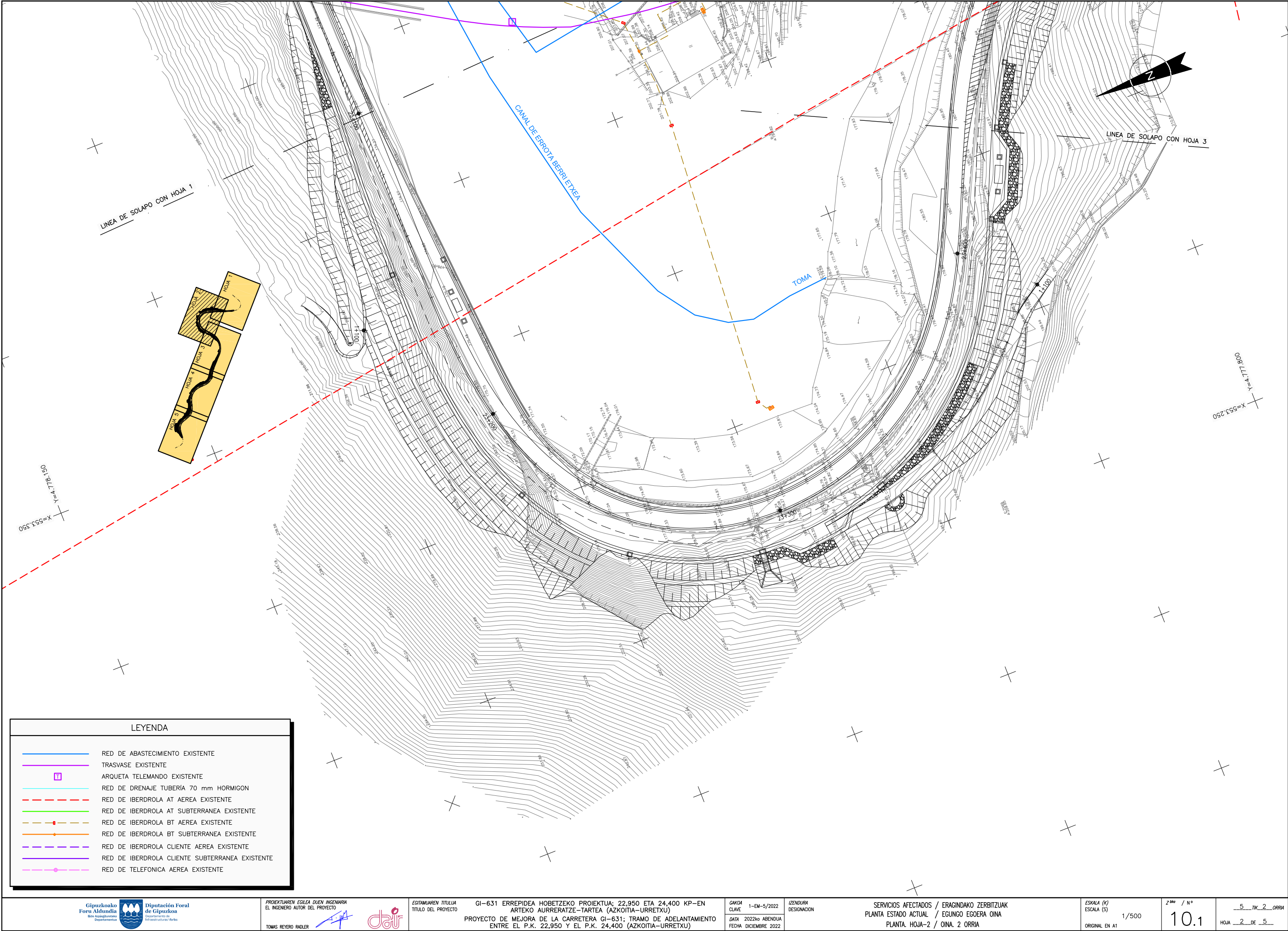


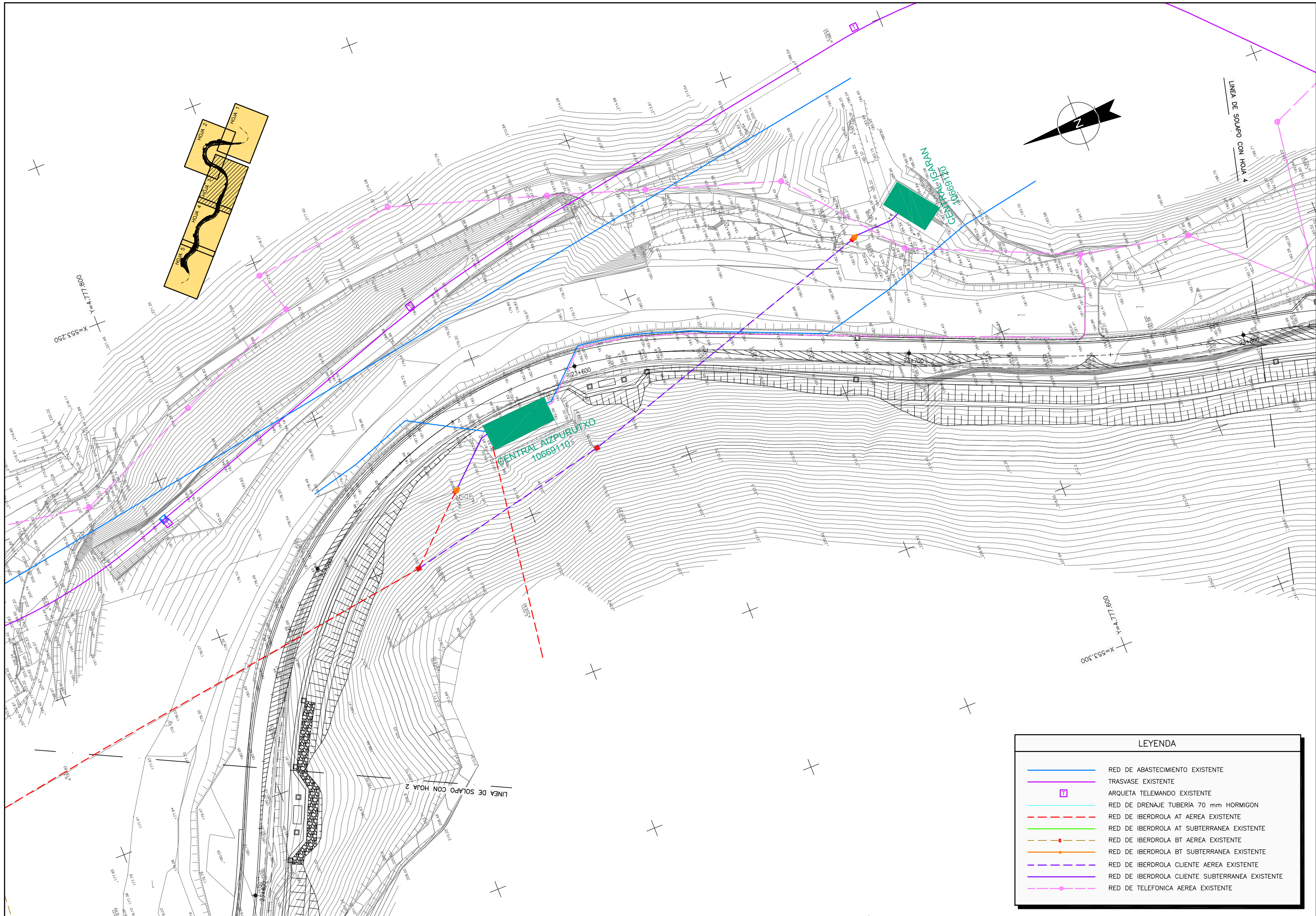
LEYENDA

- RED DE ABASTECIMIENTO EXISTENTE
- TRASVASE EXISTENTE
- ARQUETA TELEMANDO EXISTENTE
- RED DE DRENAJE TUBERIA 70 mm HORMIGON
- RED DE IBERDROLA AT AEREA EXISTENTE
- RED DE IBERDROLA AT SUBTERRANEA EXISTENTE
- RED DE IBERDROLA BT AEREA EXISTENTE
- RED DE IBERDROLA BT SUBTERRANEA EXISTENTE
- RED DE IBERDROLA CLIENTE AEREA EXISTENTE
- RED DE IBERDROLA CLIENTE SUBTERRANEA EXISTENTE
- RED DE TELEFONICA AEREA EXISTENTE

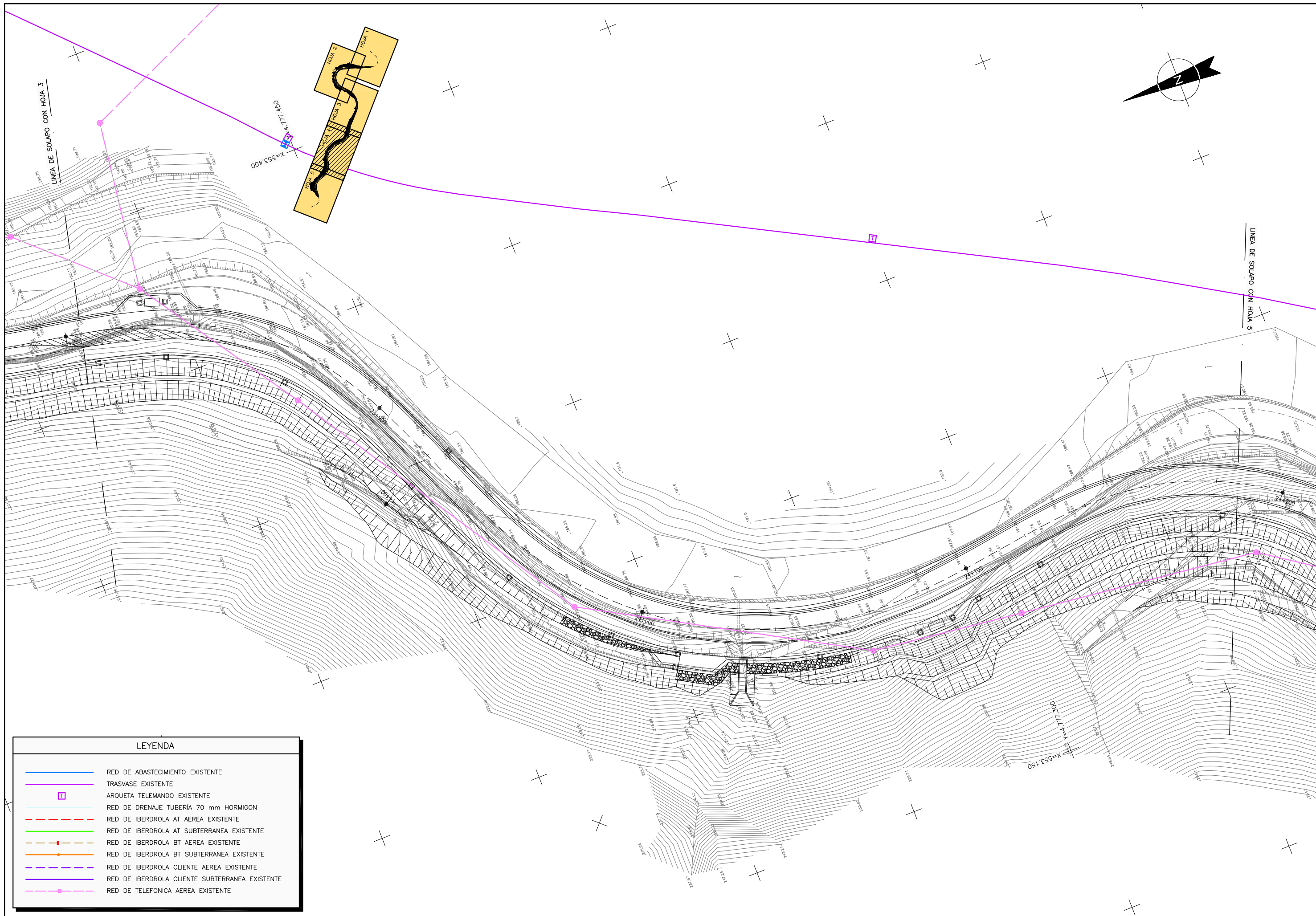


LEYENDA

- RED DE ABASTECIMIENTO EXISTENTE
- TRASVASE EXISTENTE
- ARQUETA TELEMANDO EXISTENTE
- RED DE DRENAJE TUBERIA 70 mm HORMIGON
- RED DE IBERDROLA AT AEREA EXISTENTE
- RED DE IBERDROLA AT SUBTERRANEA EXISTENTE
- RED DE IBERDROLA BT AEREA EXISTENTE
- RED DE IBERDROLA BT SUBTERRANEA EXISTENTE
- RED DE IBERDROLA CLIENTE AEREA EXISTENTE
- RED DE IBERDROLA CLIENTE SUBTERRANEA EXISTENTE
- RED DE TELEFONICA AEREA EXISTENTE

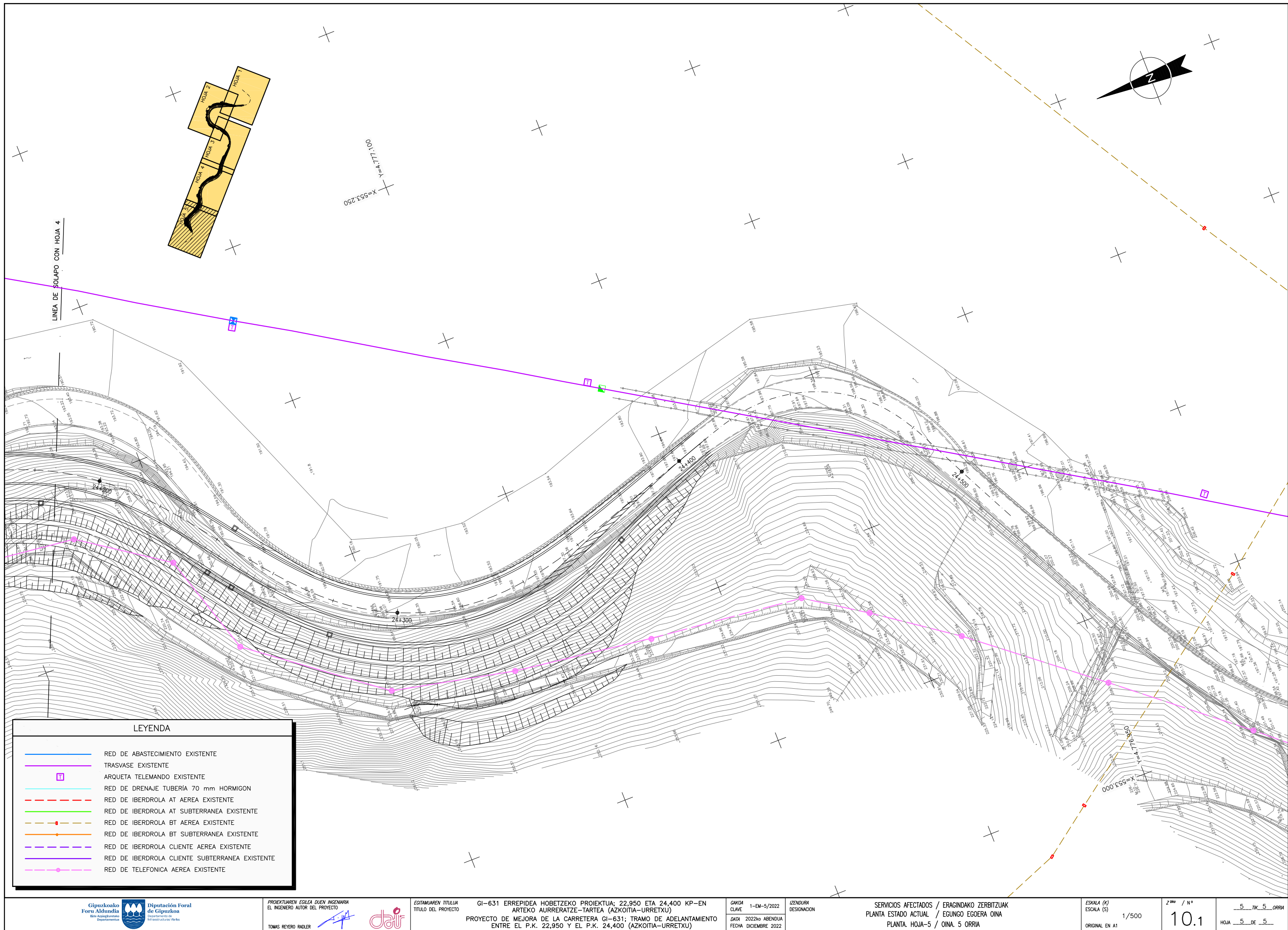


LEYENDA	
	RED DE ABASTECIMIENTO EXISTENTE
	TRASVASE EXISTENTE
	ARQUETA TELEMANDO EXISTENTE
	RED DE DRENAJE TUBERIA 70 mm HORMIGON
	RED DE IBERDROLA AT AEREA EXISTENTE
	RED DE IBERDROLA AT SUBTERRANEA EXISTENTE
	RED DE IBERDROLA BT AEREA EXISTENTE
	RED DE IBERDROLA BT SUBTERRANEA EXISTENTE
	RED DE IBERDROLA CLIENTE AEREA EXISTENTE
	RED DE IBERDROLA CLIENTE SUBTERRANEA EXISTENTE
	RED DE TELEFONICA AEREA EXISTENTE



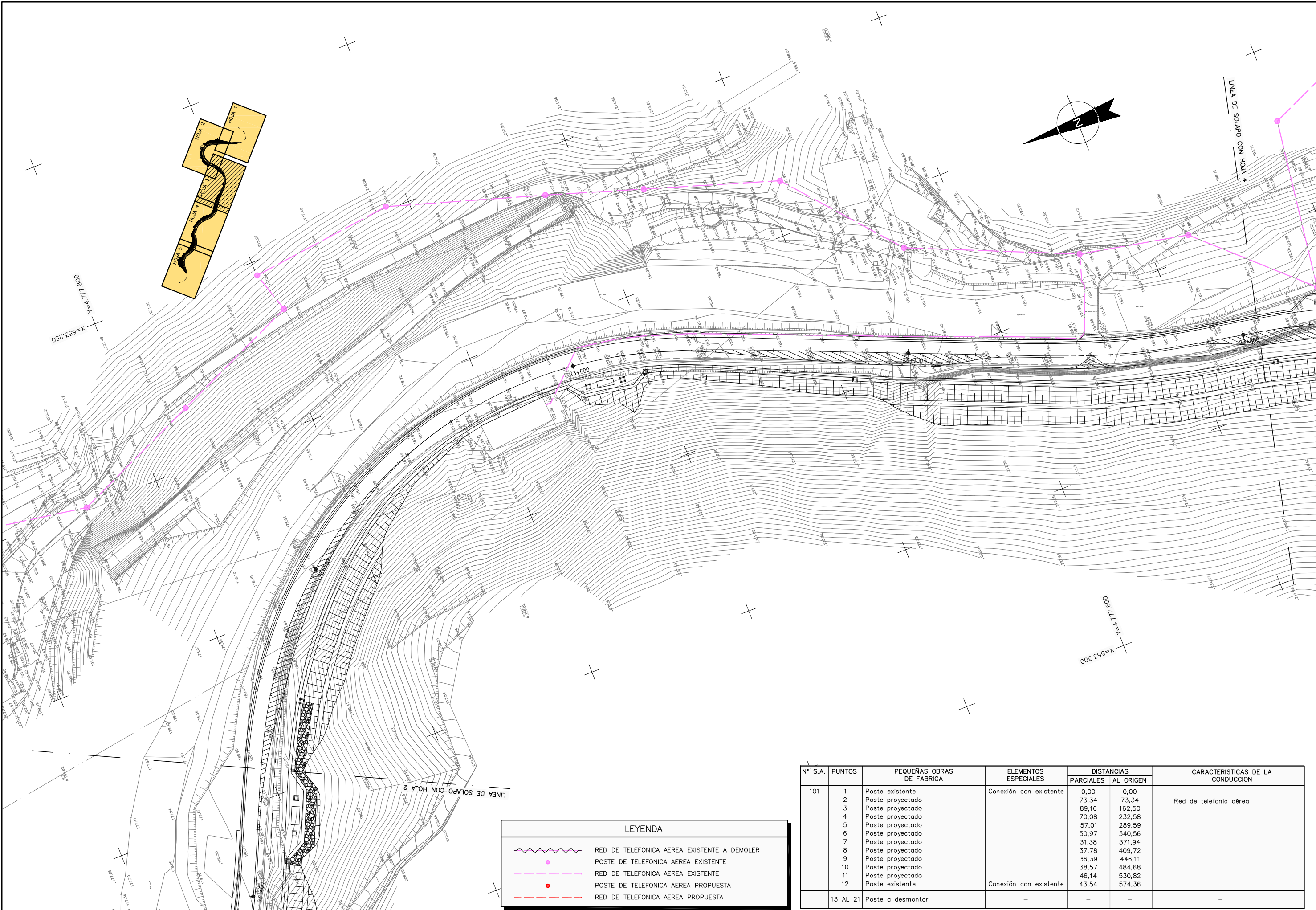
LEYENDA

- RED DE ABASTECIMIENTO EXISTENTE
- TRASVASE EXISTENTE
- ARQUETA TELEMANDO EXISTENTE
- RED DE DRENAJE TUBERIA 70 mm HORMIGON
- RED DE IBERDROLA AT AEREA EXISTENTE
- RED DE IBERDROLA AT SUBTERRANEA EXISTENTE
- RED DE IBERDROLA BT AEREA EXISTENTE
- RED DE IBERDROLA BT SUBTERRANEA EXISTENTE
- RED DE IBERDROLA CLIENTE AEREA EXISTENTE
- RED DE IBERDROLA CLIENTE SUBTERRANEA EXISTENTE
- RED DE TELEFONICA AEREA EXISTENTE



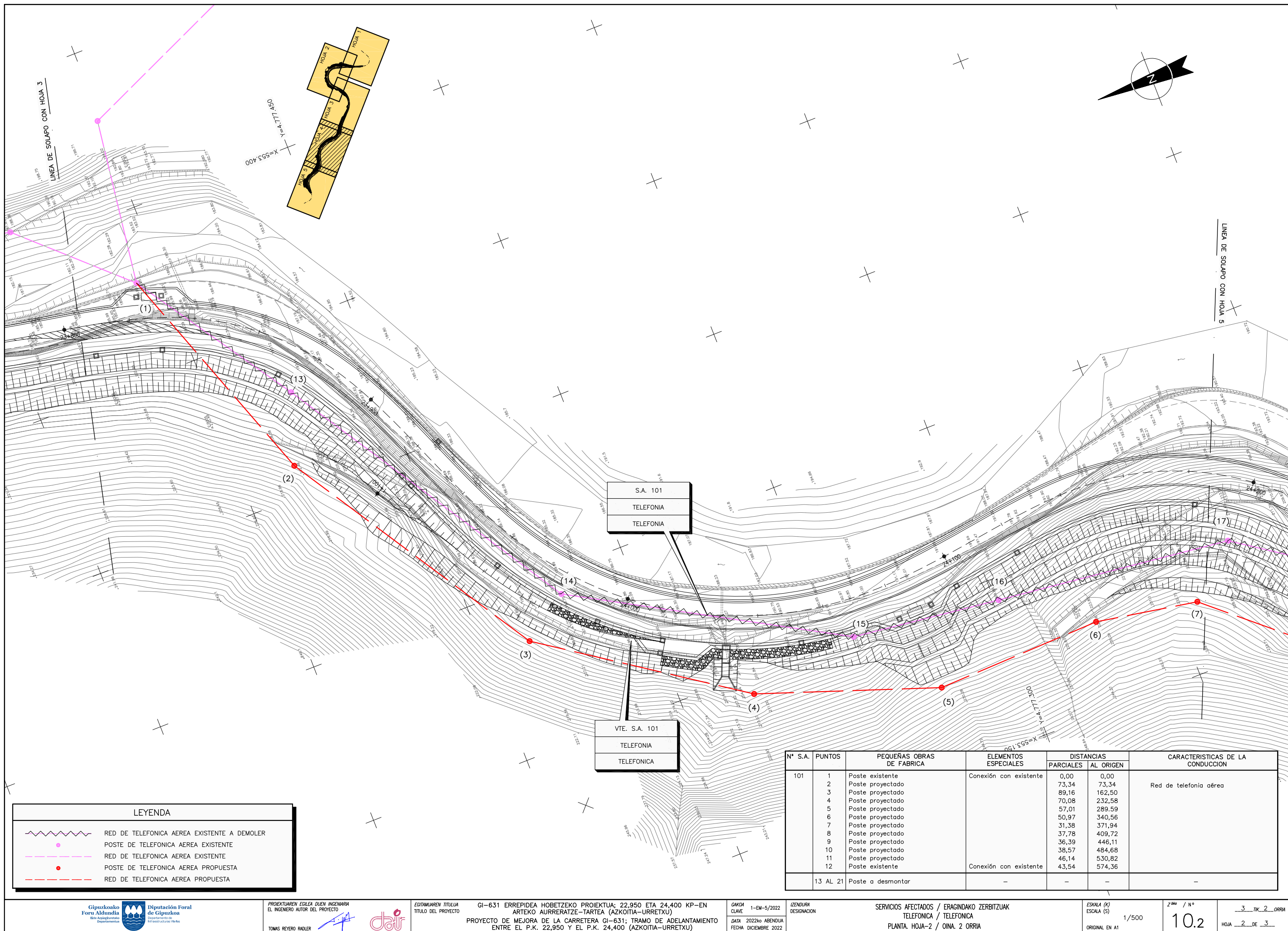
LEYENDA

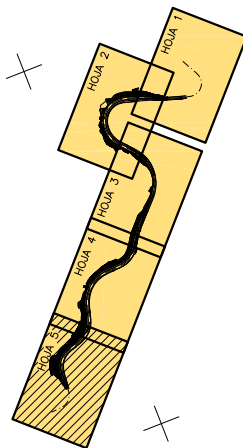
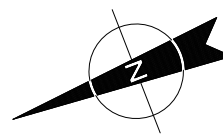
- RED DE ABASTECIMIENTO EXISTENTE
- TRASVASE EXISTENTE
- ARQUETA TELEMANDO EXISTENTE
- RED DE DRENAJE TUBERIA 70 mm HORMIGON
- RED DE IBERDROLA AT AEREA EXISTENTE
- RED DE IBERDROLA AT SUBTERRANEA EXISTENTE
- RED DE IBERDROLA BT AEREA EXISTENTE
- RED DE IBERDROLA BT SUBTERRANEA EXISTENTE
- RED DE IBERDROLA CLIENTE AEREA EXISTENTE
- RED DE IBERDROLA CLIENTE SUBTERRANEA EXISTENTE
- RED DE TELEFONICA AEREA EXISTENTE



LEYENDA	
	RED DE TELEFONIA AEREA EXISTENTE A DEMOLER
	POSTE DE TELEFONIA AEREA EXISTENTE
	RED DE TELEFONIA AEREA EXISTENTE
	POSTE DE TELEFONIA AEREA PROPUESTA
	RED DE TELEFONIA AEREA PROPUESTA

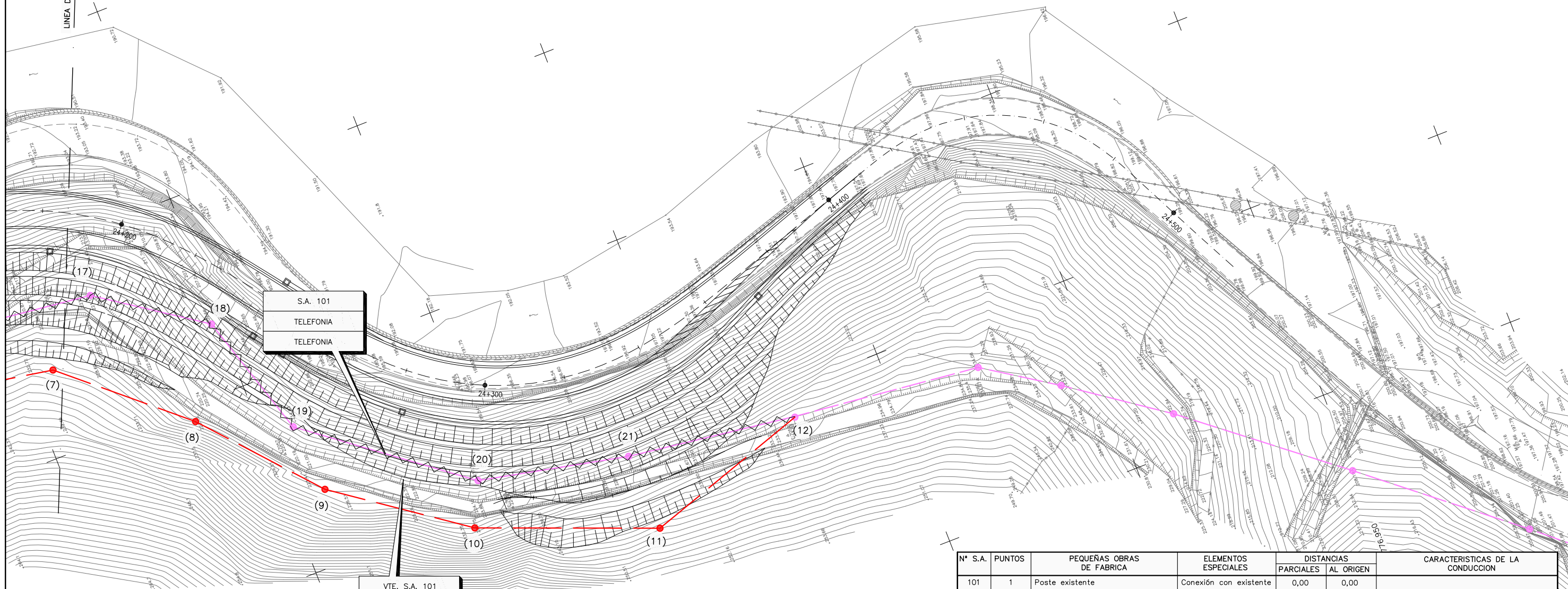
Nº S.A.	PUNTOS	PEQUEÑAS OBRAS DE FABRICA	ELEMENTOS ESPECIALES	DISTANCIAS		CARACTERISTICAS DE LA CONDUCCION
				PARCIALES	AL ORIGEN	
101	1	Poste existente	Conexión con existente	0,00	0,00	Red de telefonía aérea
	2	Poste proyectado		73,34	73,34	
	3	Poste proyectado		89,16	162,50	
	4	Poste proyectado		70,08	232,58	
	5	Poste proyectado		57,01	289,59	
	6	Poste proyectado		50,97	340,56	
	7	Poste proyectado		31,38	371,94	
	8	Poste proyectado		37,78	409,72	
	9	Poste proyectado		36,39	446,11	
	10	Poste proyectado		38,57	484,68	
	11	Poste proyectado		46,14	530,82	
	12	Poste existente		43,54	574,36	
13 AL 21	Poste a desmontar		-	-	-	-





LINEA DE SOLAPO CON HOJA 4

X=553.250
Y=171.100



LEYENDA	
	RED DE TELEFONIA AEREA EXISTENTE A DEMOLER
	POSTE DE TELEFONIA AEREA EXISTENTE
	RED DE TELEFONIA AEREA EXISTENTE
	POSTE DE TELEFONIA AEREA PROPUESTA
	RED DE TELEFONIA AEREA PROPUESTA

Nº S.A.	PUNTOS	PEQUEÑAS OBRAS DE FABRICA	ELEMENTOS ESPECIALES	DISTANCIAS		CARACTERISTICAS DE LA CONDUCCION
				PARCIALES	AL ORIGEN	
101	1	Poste existente	Conexión con existente	0,00	0,00	Red de telefonía aérea
	2	Poste proyectado		73,34	73,34	
	3	Poste proyectado		89,16	162,50	
	4	Poste proyectado		70,08	232,58	
	5	Poste proyectado		57,01	289,59	
	6	Poste proyectado		50,97	340,56	
	7	Poste proyectado		31,38	371,94	
	8	Poste proyectado		37,78	409,72	
	9	Poste proyectado		36,39	446,11	
	10	Poste proyectado		38,57	484,68	
	11	Poste proyectado		46,14	530,82	
	12	Poste existente	Conexión con existente	43,54	574,36	
13 AL 21	Poste a desmontar		-	-	-	-